



Huset visas med tillval.

MODERN



Interiör från vardagsrum i Vaxholm.

VAXHOLM

Rymligt med höjd och imponerande fönsterpartier.

Bakom den detaljrika fasaden finns stora ytor och mycket rymd. Innanför entrén med modernt, glasat entrétak ligger köket med en bardisk och bistrodel mot hallen. Köket har placerats i mitten med matplats mot baksidan och vardagsrum längs ena gaveln. De tre rummen ligger i en öppen rundgång i en elegant utformad planlösning. Ut mot trädgården finns en dörr på framsidan och två på baksidan. Här nere finns också ett klädkåp rum som kan nås utifrån via groventrén och ett rum för gäster, arbete eller hobbyaktiviteter. På övre plan ligger ett stort gemensamt allrum mitt i huset. Det har två imponerande fönsterpartier som sträcker sig från golvet och fortsätter upp i taket. Här uppe finns också tre sovrum och ett stort badrum med flera fönster.

Standardutförande



Entréfasad



Gavelfasad



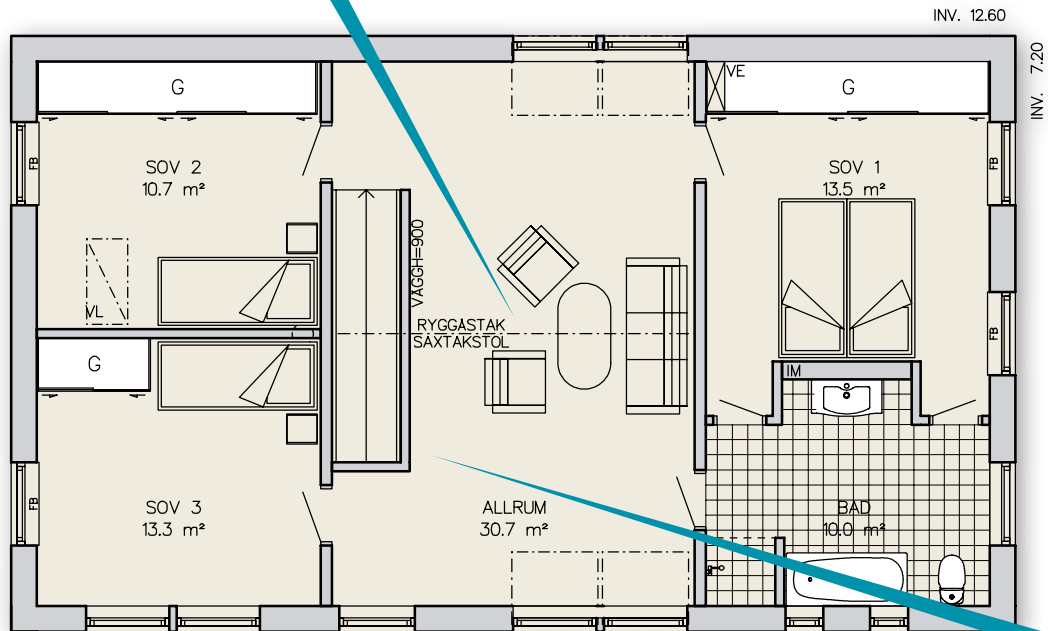
Trädgårdsfasad



Gavelfasad

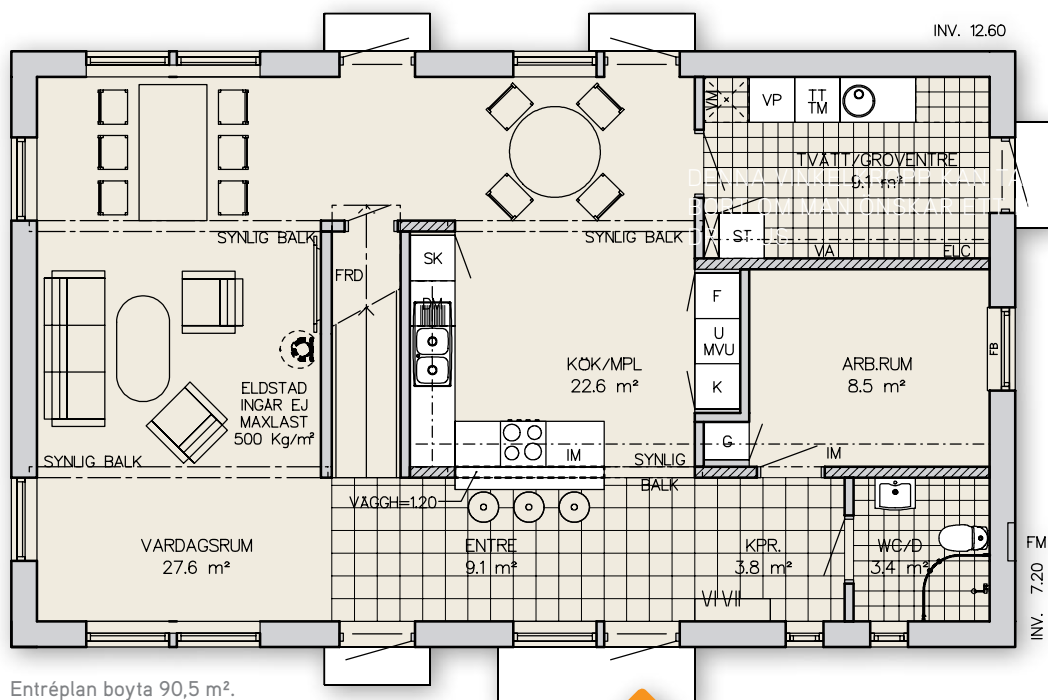
2-plansvilla med 6 rum och kök

Det invändiga ryggstaket skapar ett skyroom av volym och ljus.



Överplan boyta 90,5 m².

Räcket till trappan fungerar även som en vägg för tv:n och gör det möjligt att placera soffan mitt i ljusflödet från takfönstren.



Entréplan boyta 90,5 m².

Vill man öka ytan av huset kan man förlänga det något här.

Total boyta 181 m².
Arkitekt SAR/MSA Johan Danielsson.

Vill du veta mer? Gå in på gotenehus.se

Planritning skala 1:100. 10 mm = 1 meter.

