



Huset visas med tillval.

MODERN



Interiör från kök i Marieholm.

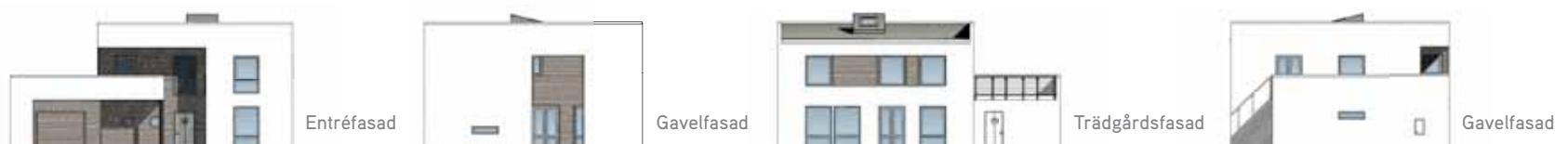


# MARIEHOLM

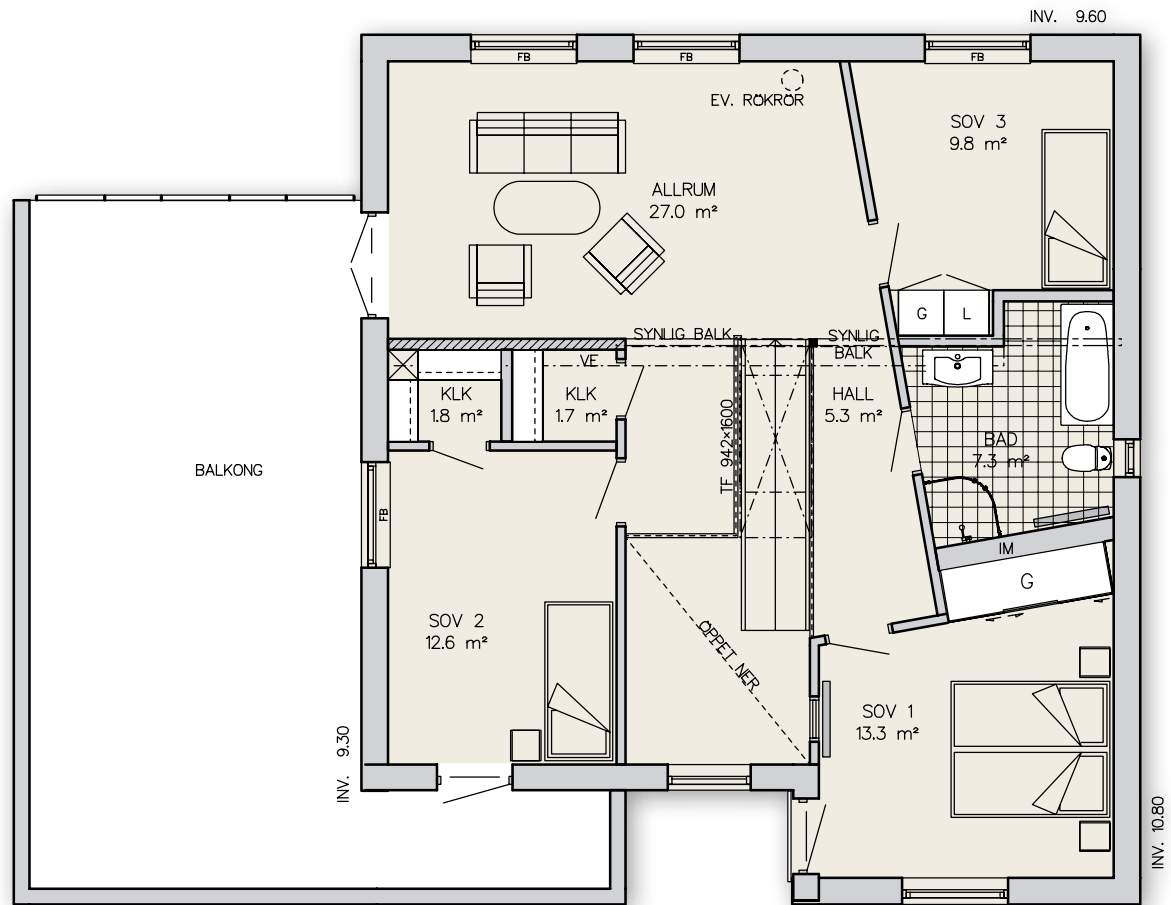
**Modern funkis med garage och stor takterrass.**

Huset har tydliga kubistiska former och typiska funkiselement. Innanför de stora rektangulära fönstren finns umgängesrum och bakom små runda fönster ligger kapprum och toalett med dusch. Entrén har dubbel takhöjd och dubbla fönster. Huset har en generös volym och mycket ljus. Det eleganta köket har en egen vardagsmatplats. Husets två delar, garaget och huvuddelen, är integrerade med varandra. Fasadens puts och trä överlappar varandra, vilket ger ett stilsäkert och ståndsmässigt intryck. Ovanpå garaget ligger en väl tilltagen terrass på närmare 40 m<sup>2</sup>, perfekt för att avnjuta måltider eller att sola i avskildhet. Här sitter man ostörd och upphöjd. Entréplanet har en takhöjd på 2,7 meter.

## Standardutförande



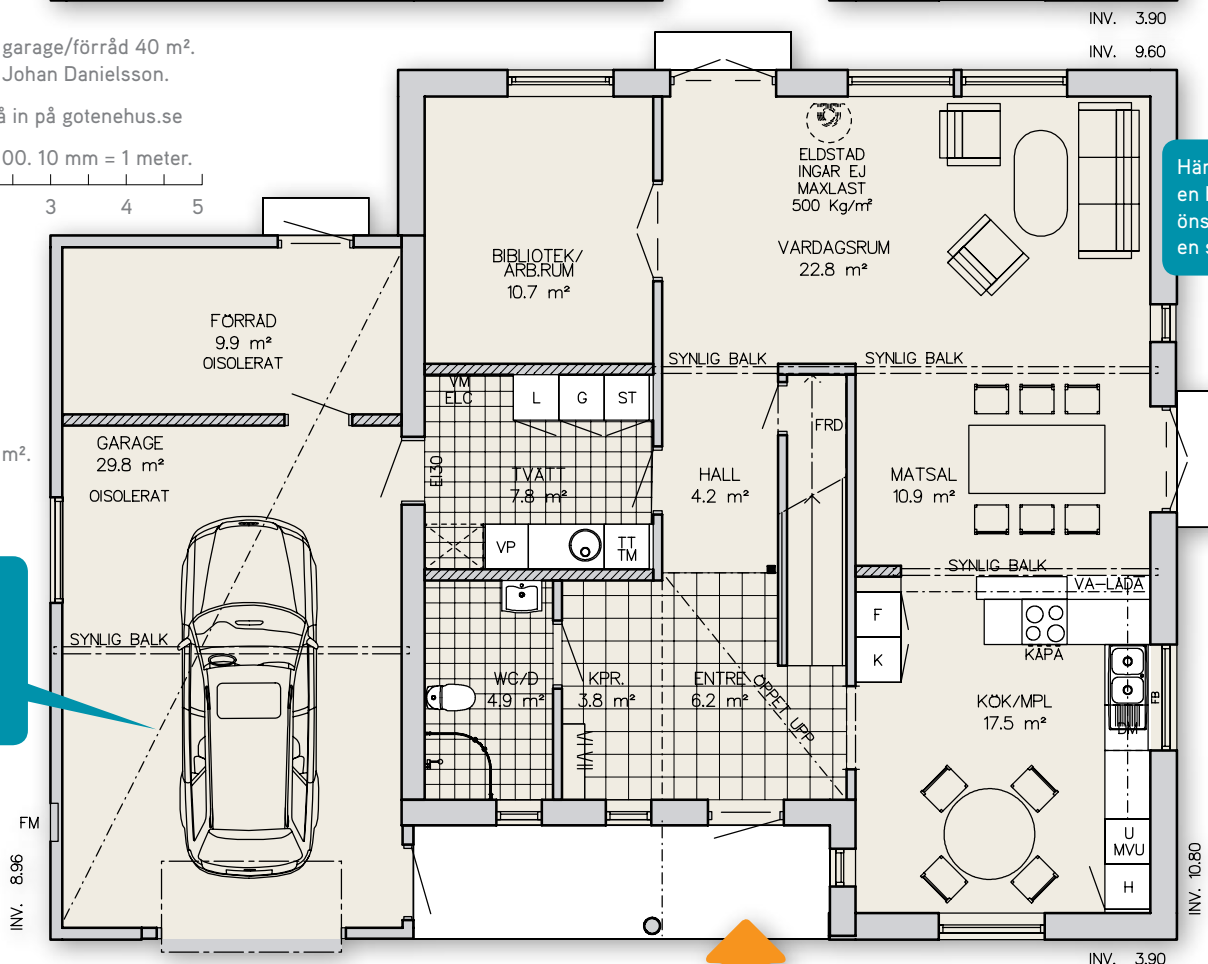
# 2-plansvilla med 6 rum och kök



Total boyta 184 m<sup>2</sup>, garage/förråd 40 m<sup>2</sup>.  
Arkitekt SAR/MSA Johan Danielsson.

Vill du veta mer? Gå in på [gotenehus.se](http://gotenehus.se)

Planritning skala 1:100. 10 mm = 1 meter.



Det vidbyggda garaget står i direktkontakt med huset och gör det möjligt att röra sig mellan byggnaderna utan att gå ut.

Här kan man vidbygga en huskropp om man önskar större hus eller en separat finmatsalsdel.

## Anpassa ditt hus. Välj mellan fyra olika taktyper.

Taket uttrycker en stor del av den personliga stil man vill att huset ska förmedla. Takformen påverkar hela karaktären på huset och måste samspela med fasaden för att skapa en harmonisk helhet. Därför har du fyra olika taktyper att välja mellan när du bygger ditt Götenehus.

Sargtak



Pulpettak



Valmtak



Sadeltak

