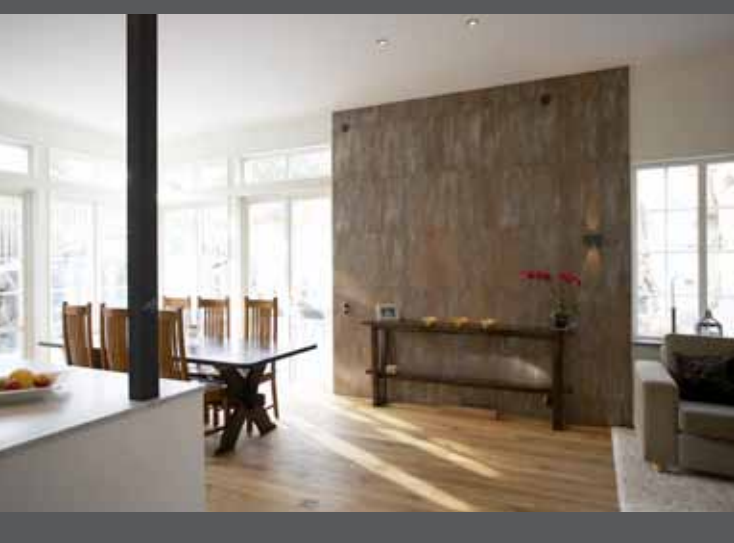




Huset visas med tillval.

KLASSISKT



## BJURHOLM

Ståtlig New England-stil med höga spröjsade fönster.

Detta pampiga hus har en symmetrisk fasad med fönsterluckor, liggande träpanel och sadeltak. Genom den taktäckta entrén kommer man in i det öppna entréplanet med rundgång mellan kök, matplats och vardagsrum. Ett burspråk med stora fönster och två pardörrar öppnar upp rummet mot trädgården och släpper in dagsljuset. I köket finns en köksö, ett skafferi och ingång till klädvårdsrummet som också kan nå utifrån via groventrén. På övre plan ligger fyra sovrum, det största har egen klädkammare med fönster. Här finns också ett badrum och ett gemensamt allrum. Takhöjen på entréplanet är 2,7 meter.

### Standardutförande



Entréfasad



Gavelfasad

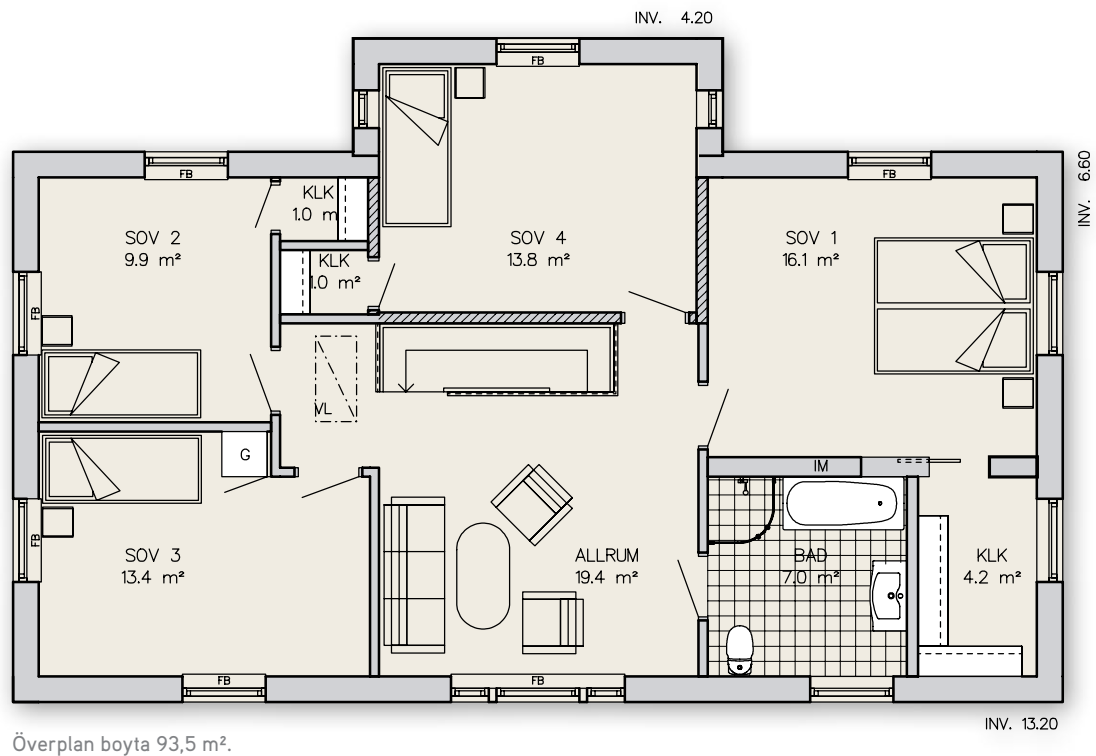


Trädgårdsfasad

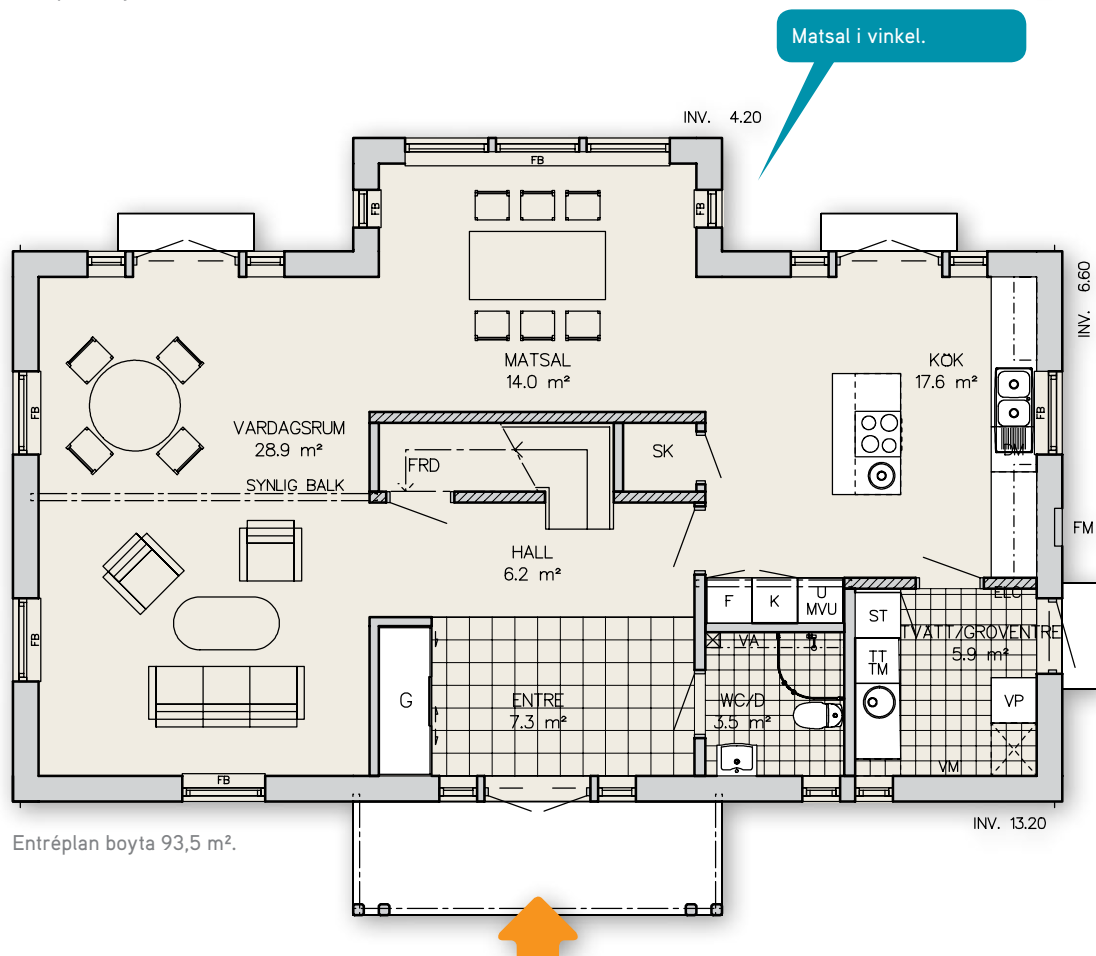


Gavelfasad

# 2-plansvilla med 7 rum och kök



Överplan boyta 93,5 m<sup>2</sup>.



Entréplan boyta 93,5 m<sup>2</sup>.

Matsal i vinkel.

Skyddad entré.

Total boyta 187 m<sup>2</sup>.  
Arkitekt SAR/MSA Fredrik Martin.

Vill du veta mer? Gå in på [gotenehus.se](http://gotenehus.se)

Planritning skala 1:100. 10 mm = 1 meter.

