



Huset visas med tillval.

KLASSISKT



ÅKEHOLM

Generös arkitektur med härlig veranda på framsidan.

Ett klassiskt hus med spännande snickarglädje. Den stora välkomnande verandan med tak ger en härlig plats att koppla av på. Innanför den finns hall, en toalett med dusch och ett klädvårdsrum som också kan nås utifrån via groventrén. I klädvårdsrummet finns en rymlig klädkammare. Till höger om entrén finns ett stort rymligt kök med matplats. Från det når man matsalen. Genom en glasad pardörr kommer man in i vardagsrummet som har en pardörr ut mot trädgården på baksidan. Om så önskas går en del av vardagsrummet att göras om till ett extra rum för gäster, arbete eller hobbyaktiviteter. På övre plan finns fyra sovrum, det största av dem har en egen klädkammare och egen toalett med dusch. Här uppe finns också ett badrum och ett gemensamt allrum med en pardörr ut till balkongen med utsikt över trädgården.

Standardutförande



Entréfasad



Gavelfasad



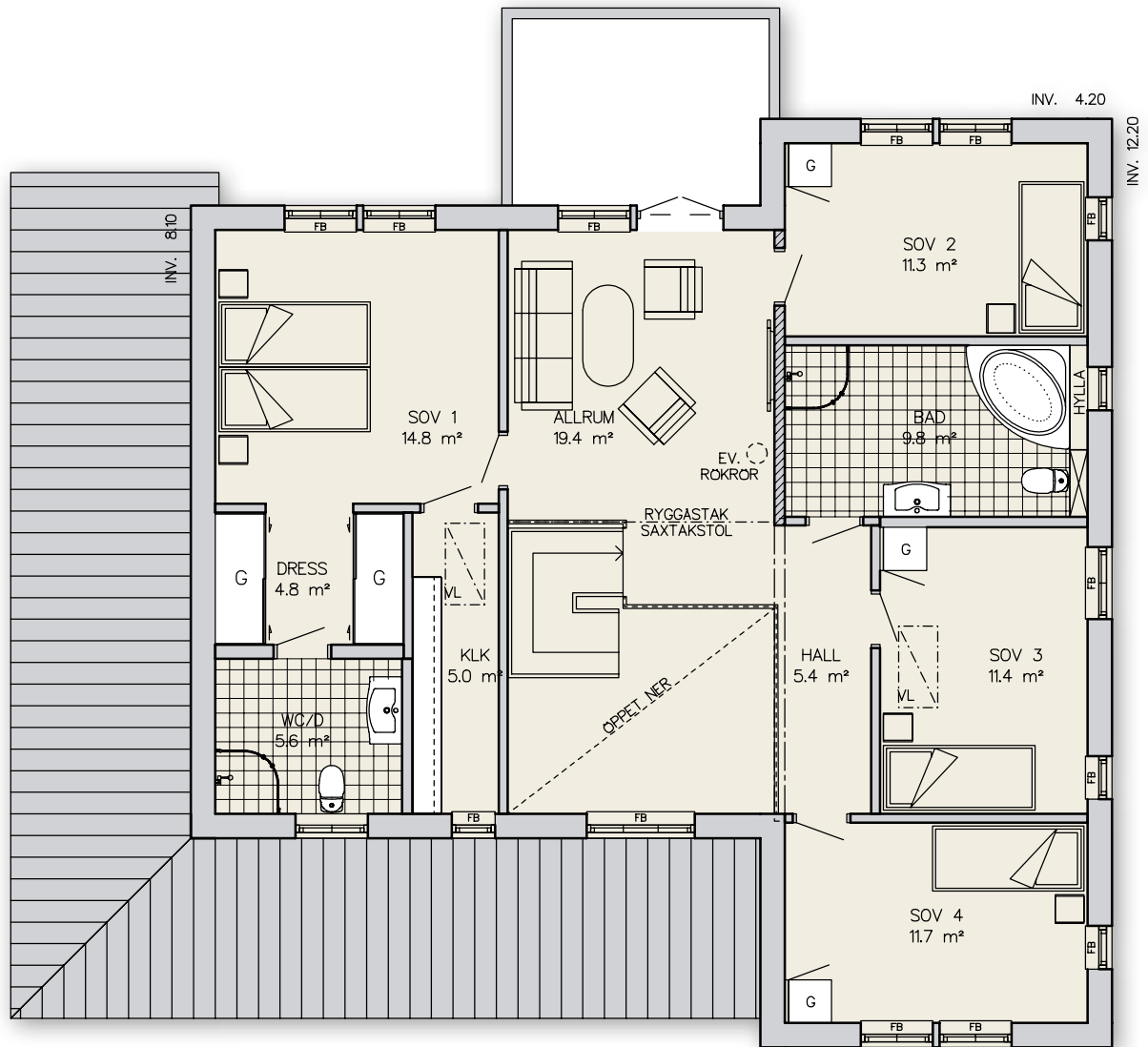
Trädgårdsfasad



Gavelfasad

2-plansvilla med 7-8 rum och kök

Överplan boyta 106 m².

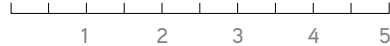


Total boyta 236 m².

Arkitekt Ronny Reutefors, Mikael Strömberg.

Vill du veta mer? Gå in på gotenehus.se

Planritning skala 1:100. 10 mm = 1 meter.



Entréplan boyta 130 m².



Den stora, skyddade verandan kan möbleras under tak.

Planlösning som integrerar beredningsdelen med vardagsmatplatsen och finsalsalen.