



Huset visas med tillval.

MODERNT



Interiör från vardagsrum och matplats i Frillesås.



## FRILLESÅS

### Modern kubism med levande träfasad.

Huset är byggt av två delar i vinkel med entrén i det skyddade hörnet. Den leder in i bikroppen där två mindre sovrum och ett gemensamt allrum ligger. Här finns också en toalett med dusch, ett badrum, en klädkammare och ett klädvårdsrum som kan nås utifrån via groventrén. I huvudkroppen ligger ett större sovrum med dörr ut mot baksidan. Här ligger också kök och vardagsrum i en öppen planlösning med stora fönsterpartier och eleganta skjutdörrar ut mot trädgården på baksidan. Denna sida av huset är inskjuten och här kan en uteplats anläggas i skydd av både tak och väggar som är både modernt och funktionellt. Takhöjd 2,7 meter.

## Standardutförande

Entréfasad

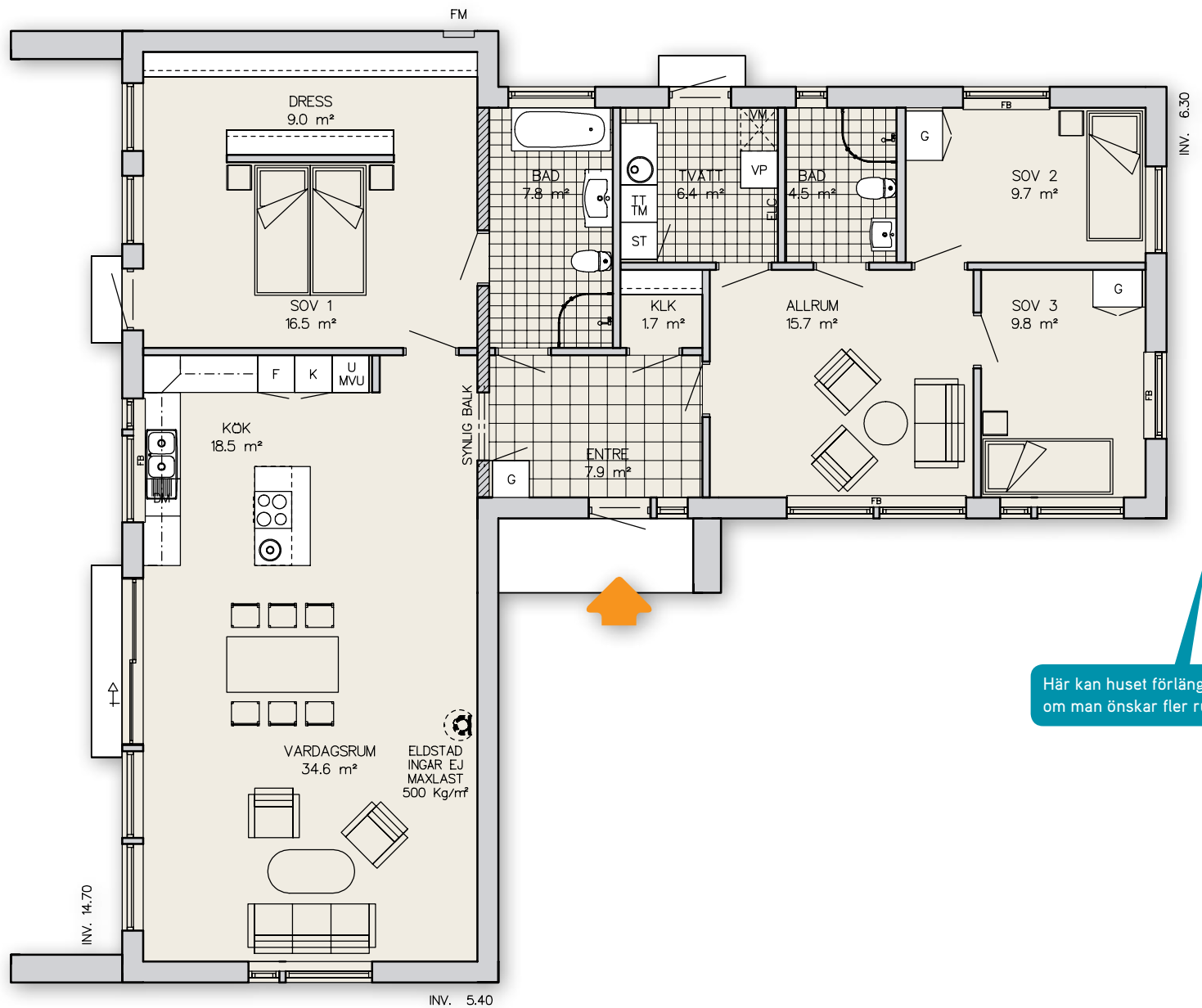
Gavelfasad

Trädgårdsfasad

Gavelfasad



# 1-plansvilla med 5 rum och kök



Här kan huset förlängas om man önskar fler rum.

Baldakinterrassen är ett både modernt och funktionellt sätt att skapa en ute/inne-upplevelse.

Total boyta 147 m<sup>2</sup>.

Arkitekt SAR/MSA Fredrik Martin.

Vill du veta mer? Gå in på [gotenehus.se](http://gotenehus.se)

Planritning skala 1:100. 10 mm = 1 meter.

1 2 3 4 5