



Huset visas med tillval.

MODERNT



Interiör från vardagsrum och matsal i Muskö.

MUSKÖ

Ett elegant och modernt hus med personlig arkitektur.

Ett av våra mest moderna hus både i exteriör gestaltning och interiör formgivning. Huset andas framtiden med sitt eleganta formspråk, där baldakinlösningen på var gavel av huset öppnar upp mot himlen och ljuset. Huvudentrén ligger på långsidan i den lägre huskroppen och är inskjuten under ett specialutformat, vinklat entrétag. Här kliver man in i en entréhall med takhöjd på 2.70 m och öppen vy mot kök, kapprum, gästtoalett och groventré. Det stora vardagsrummet med central vinkeldel är integrerat med matsal och bekväm närhet till kök. På överplan finns tre sovrum varav ett större föräldrarum med klädkammare. Från allrummet når man den härligt skyddade takterrassen.

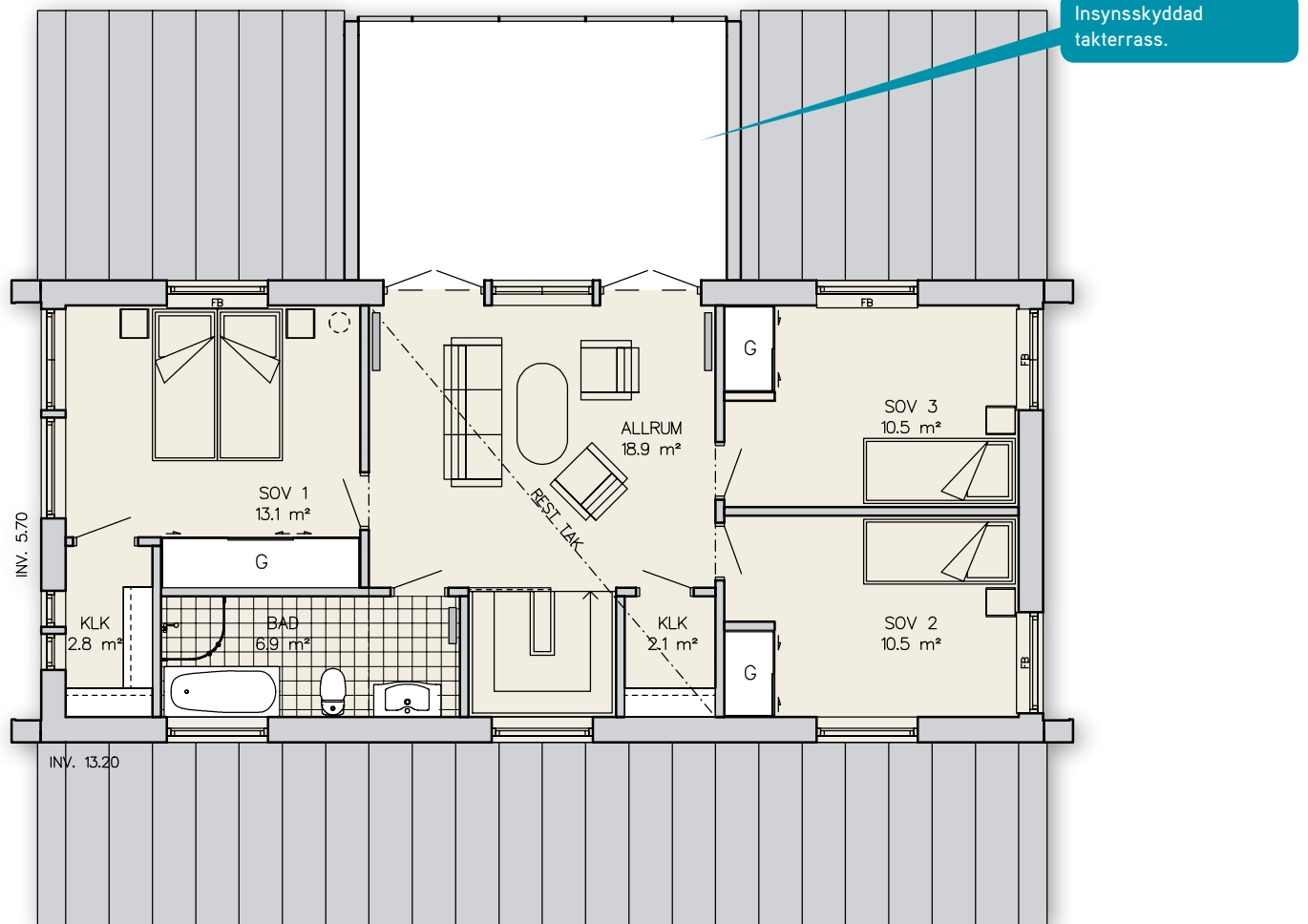
Observera att detta hus kan tolkas som ett 2-planshus med anledning av PBL, i vissa kommuner.

Standardutförande

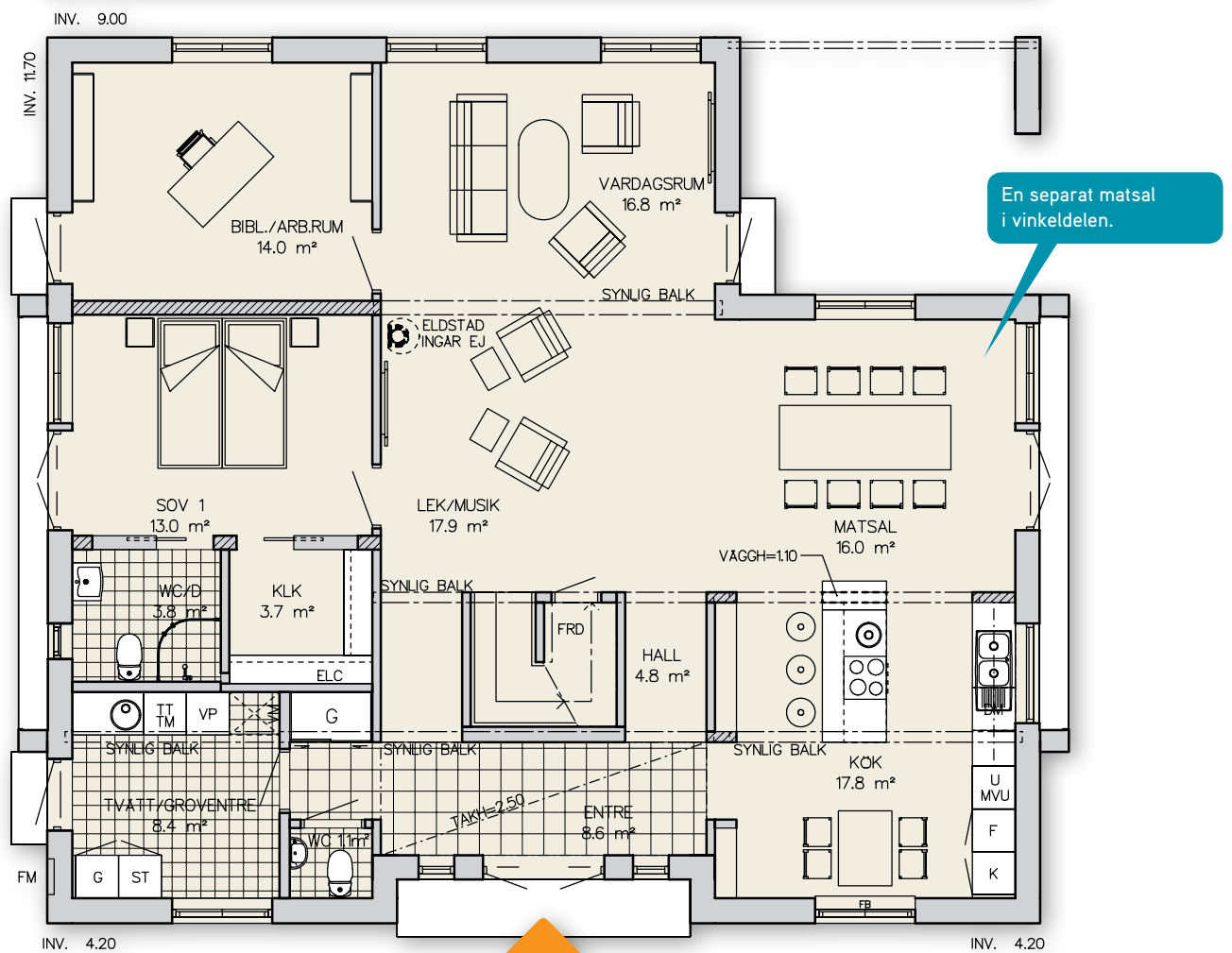


1½-plansvilla med 7 rum och kök

Överplan boyta 75 m².



Entréplan boyta 136 m².

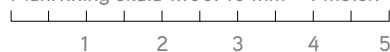


Total boyta 211 m².

Arkitekt SAR/MSA Johan Danielsson.

Vill du veta mer? Gå in på gotenehus.se

Planritning skala 1:100. 10 mm = 1 meter.



Stor, skyddad entré.