



Huset visas med tillval.

KLASSISKT



Interiör från vardagsrum i Lidingö.

## LIDINGÖ

### Exklusiv New England-stil med takkupor och veranda.

Från entrén mitt på framsidan når man en rymlig hall. Den har en bjälklagsöppning upp till övre plan och låter ljuset flöda ner genom en takkupa. På nedre plan ligger kök, matplats och vardagsrum i en öppen planlösning med flera fönster och dörrar ut mot baksidan. Köket har en bardisk och en dörr till klädvårdsrummet som också kan nås utifrån via groventrén. Här nere finns också en toalett med dusch och ett rum med egen klädkammare som kan användas för gäster, arbete eller hobbyaktiviteter. På övre plan ligger ett gemensamt allrum med massor av ljus från takkupor på båda sidor. Här finns också en klädkammare, tre sovrum varav ett har en takkupa och ett fantastiskt stort badrum med fönster, takkupa och hörnbadkar. Entréplan har en takhöjd på 2,7 meter.

## Standardutförande



Entréfasad



Gavelfasad

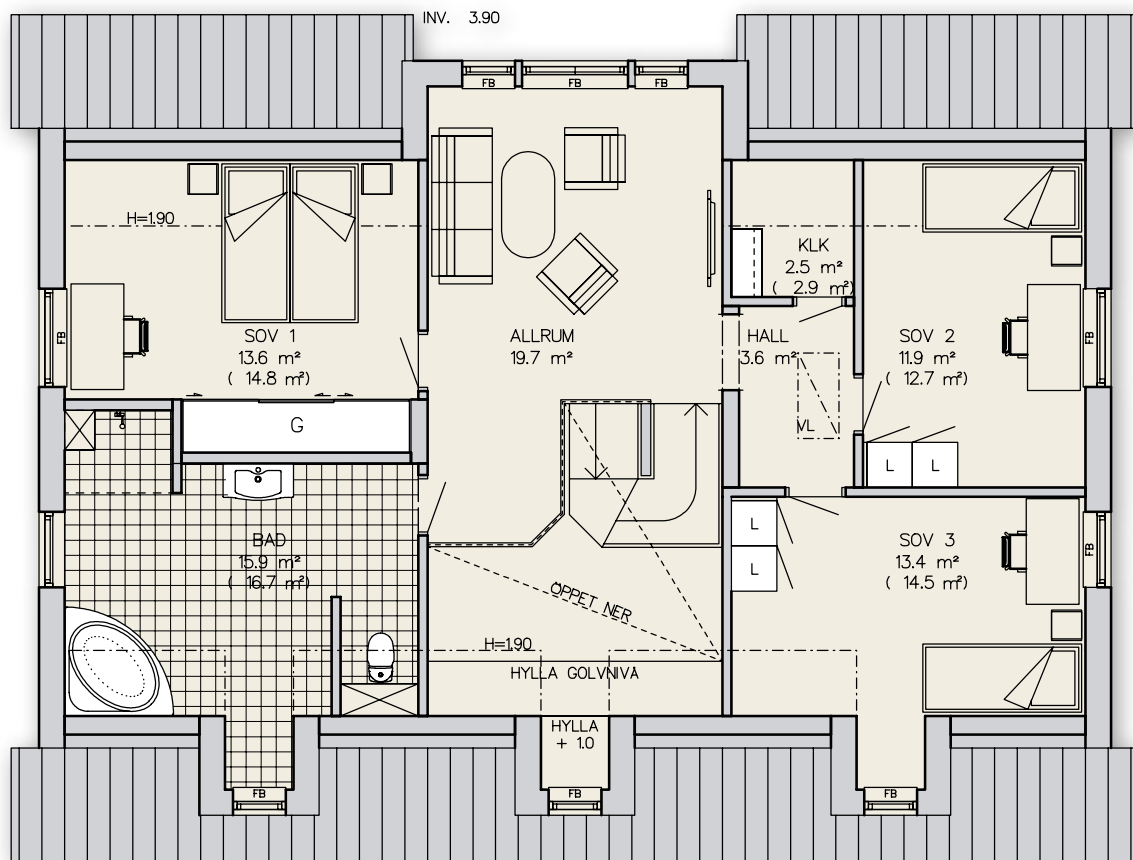


Trädgårdsfasad

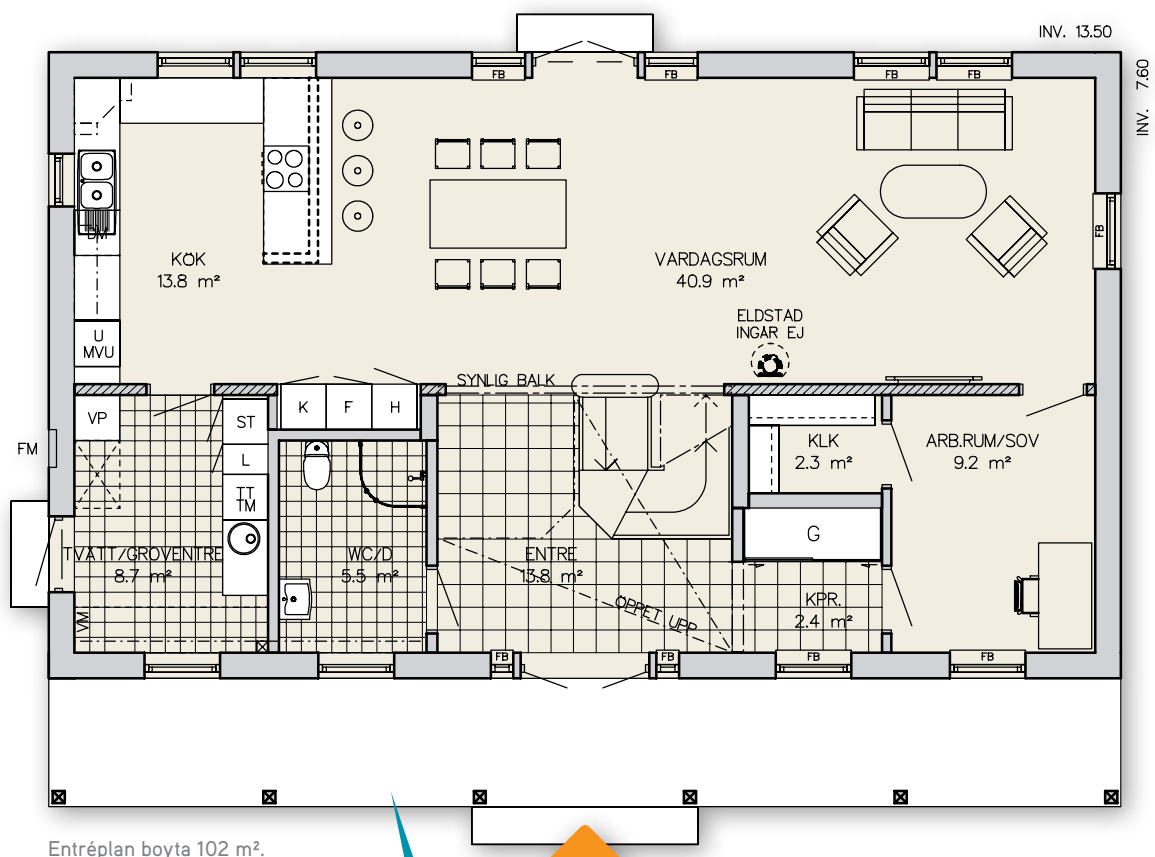


Gavelfasad

# 1½-plansvilla med 6 rum och kök



Överplan boyta 92 m<sup>2</sup>.



Entréplan boyta 102 m<sup>2</sup>.

Den härliga verandan i New England-stil ger ett bra regnskydd längs hela fasaden och kan utföras med räcke.

Total boyta 194 m<sup>2</sup>.  
Arkitekt Mikael Strömberg.

Vill du veta mer? Gå in på [gotenehus.se](http://gotenehus.se)

Planritning skala 1:100. 10 mm = 1 meter.

1 2 3 4 5